

Herdwächter

Sicherheit geht vor



Der Herdwächter erkennt brenzlige Situationen frühzeitig und schaltet den Herd automatisch ab – noch bevor Rauch- oder Wärmewarnmelder Alarm schlagen.

:hager

Damit der Herd kein Brandherd wird

Beim Kochen gilt: Nichts anbrennen lassen! Aus gutem Grund: Herdbrände sind laut dem Institut für Schadenverhütung und Schadenforschung die häufigste Ursache für Küchen- und Wohnungsbrände. Meist entstehen sie jedoch nicht beim Zubereiten von Mahlzeiten, sondern durch entflammbare Gegenstände, die versehentlich auf der heissen Herdplatte abgestellt werden, z. B. Einkaufstaschen oder Küchengeräte. Der Herdwächter von Hager packt das Übel an der Wurzel: Er schaltet den Herd aus, bevor dieser zum Brandherd wird.



01 Sensoreinheit

Die Sensoreinheit ist batteriebetrieben. Somit kann der Herdwächter in einer bestehenden Küche installiert werden.



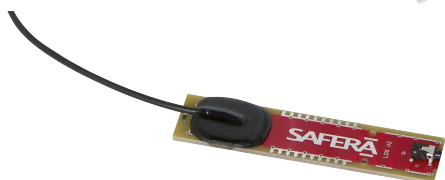
02 Einlagen

Die Sensoreinheit kann durch die mitgelieferten oder durch selbstgestaltete Einlagen der Küche optisch angepasst werden.



03 Montage Steuereinheit

Die Steuereinheit wird zwischen die Zuleitung des Kochherds geschaltet und hinter der Küchenkombination montiert.



04 Wasser-Leckage-Sensor

Der optionale Wasser- Leckage-Sensor detektiert das Austreten von Wasser und meldet dies an den Herdwächter weiter.



05 Anbindung an System

Über die potentialfreien Ausgänge kann der Herdwächter (und somit auch die Wasser-Leckage-Sensoren) in ein Draht- oder Funkgebundenes Gebäudesystem (KNX) integriert werden.

i Auf einen Blick

- Verhindert Herdbrände
- Für strombetriebene Herde und Kochfelder geeignet
- Perfekt geeignet für umgebungsunterstütztes Wohnen
- System ausbaubar über potentialfreie Ausgänge

Apropos Altersheim:

Herdwächter werden künftig eine wichtige Rolle spielen, um älteren Menschen so lange wie möglich ein sicheres, selbstbestimmtes Leben in den eigenen vier Wänden zu ermöglichen – selbstgekochte Mahlzeiten inklusive! Mit dem neuen Herdwächter erschliesst Ihnen Hager ein Kernsegment im Bereich des Ambient Assisted Living (AAL) oder umgebungsunterstützten Wohnens. Um es zukunftssicher zu erweitern, können Sie den Herdwächter über potentialfreie Ausgänge auch in drahtgebundene oder funkbasierte KNX-Anlagen einbinden. Alarmmeldungen werden dann auf den KNX-Bus gesendet, sind aus der Ferne auslesbar und liegen so lange an, bis sie am Herdwächter quittiert werden.



WXH200

Herdwächter 3-phasig, AP

- Zur Überwachung von elektrischen Herden/Kochfeldern in Privathaushalten.
- niedriger Eigenenergiebedarf
- Überwachung der Herdaktivitäten auf Temperatur, Bewegung und Stromverbrauch
- Überwachung von auftretenden Wasserleckagen (optional)
- optische und akustische Signalisierung im Alarmfall
- Herdwächter: für UP-, AP oder EB-Montage; Sensoreinheit: für Schraub oder Klebefestigung
- mit Temperatur- und Bewegungssensor
- mit visuellem und akustischem Alarmgeber
- visuelle/akustische Alarmmeldungen quittierbar
- zusätzlicher Anschluss für externen Signalgeber
- zusätzlicher Anschluss für Wasser Leckage Sensor
- mit 2 potenzialfreien Schliesserkontakten zur Signal-Weiterleitung (z.B. für KNX)
- mit 2 Alkaline Batterien AA LR6
- mit optischer und akustischer Batteriewechsel-Meldung mind. 14 Tage
- Funkverbindung zwischen Sensoreinheit und Herdwächter wird automatisch aufgebaut

Set bestehend aus:

- Spannungsunterbrechung 3-phasig, Sensoreinheit, 2 Alkaline Batterien AA LR06
- Abmessungen Herdwächter (H x B x T): 113 x 239 x 42 mm
- Abmessungen Sensoreinheit (H x B x T): 45 x 127 x 17 mm

Beschreibung	VPE	Best.-Nr.	E-No
Herdwächter 3-phasig AP	1	WXH200	961 818 024



WXH202

Wasser Leckage Sensor AP

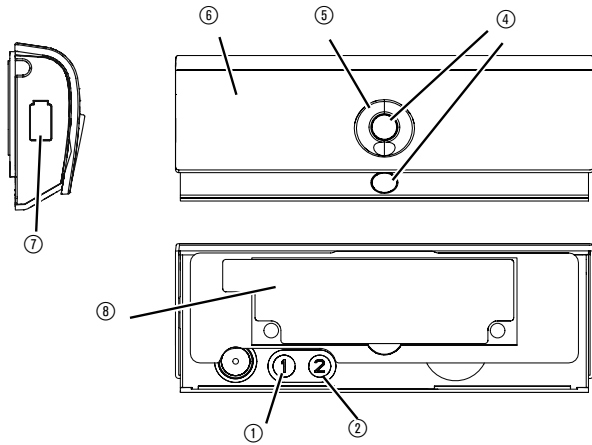
- zur Überwachung von auftretenden Wasserleckagen
- mit Stecker zum Anschluss an Spannungsunterbrechung des Herdwächters
- mit Buchse zum Anschluss für weiteren Sensor
- zum Einbau unter Spülbecken/Spülmaschine
- Nur in Verbindung mit Herdwächter zu verwenden.

Beschreibung	VPE	Best.-Nr.	E-No
Wasser Leckage Sensor AP	1	WXH202	961 818 034

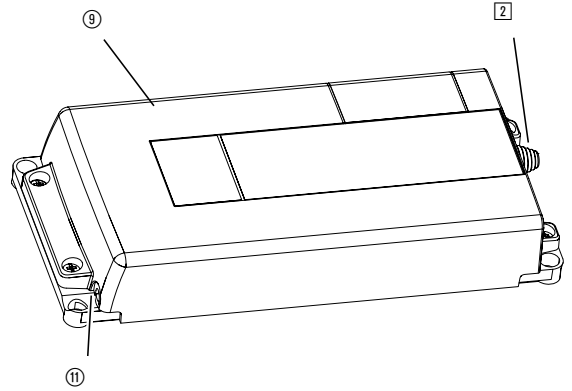
Herdwächter

Geräteaufbau

Ansicht Sensoreinheit



Ansicht Steuereinheit



- 1 Bedientaste 1
- 2 Bedientaste 2
- 3 Bedientaste 3
- 4 Sensoren
- 5 Status-LED
- 6 Frontabdeckung
- 7 Batteriestatus-LED
- 8 Montagehalterung mit Klebeband
- 9 Spannungsunterbrechung
- 10 Einführung für Anschlussleitung Herd/Kochfeld
- 11 Anschlussbuchse für Wasser Leakage Sensor

i Wichtig

Alarm Zurücksetzung

Durch Beätigen der Taste (3) kann der Herd wieder mit Spannung versorgt werden.

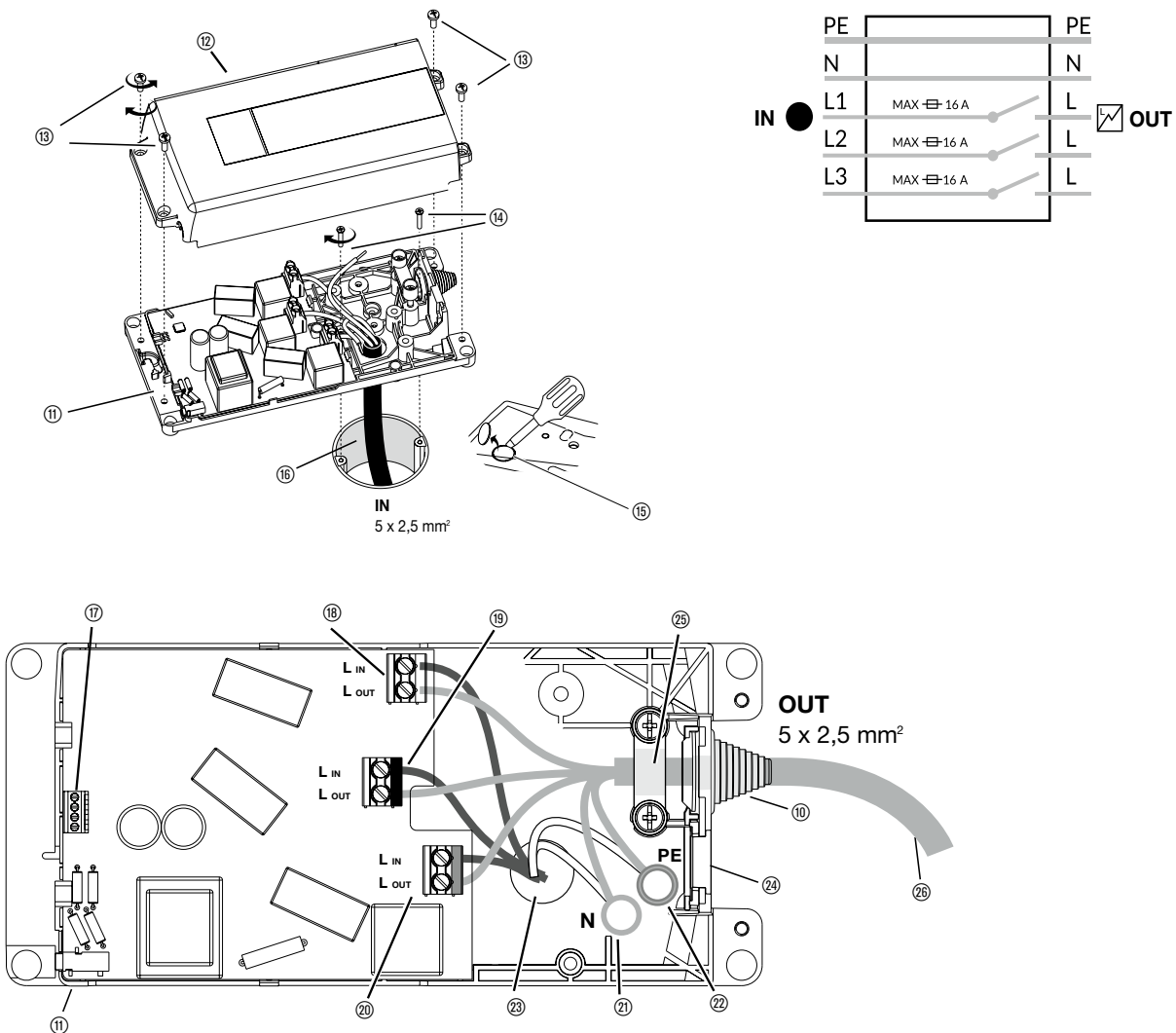
Bedienkonzept und Anzeigeelemente

Das Gerät schaltet im Alarmfall den Elektroherd, das Kochfeld ab und informiert den Benutzer über LEDs und Signaltöne über die Alarmsituation. Hierzu verfügt das Gerät über eine Batteriestatus-LED (7), eine Status-LED (5), drei Bedientasten (1 ... 3) und zwei Sensoren (4).

Farbe der Status-LED (5)	Signalton	Funktion
grün	-	Herd einsatzbereit
rot blinkend	ja	Gefährliche Situation
langsam rot blinkend	ja	Stromzufuhr zum Herd unterbrochen
langsam blau blinkend	ja	Wasser Leakage Alarm (optional)
weiss	nein	Einstellmodus 1
lila-blau	nein	Einstellmodus 2
gelb-grün	nein	Einstellmodus 3
weiss blinkend	nein	Einstellmodus 4 (normaler AUX-Mode)
rot blinkend	nein	Einstellmodus 4 (invertierter AUX-Modus)

Herdwächter

Montage und Anschluss

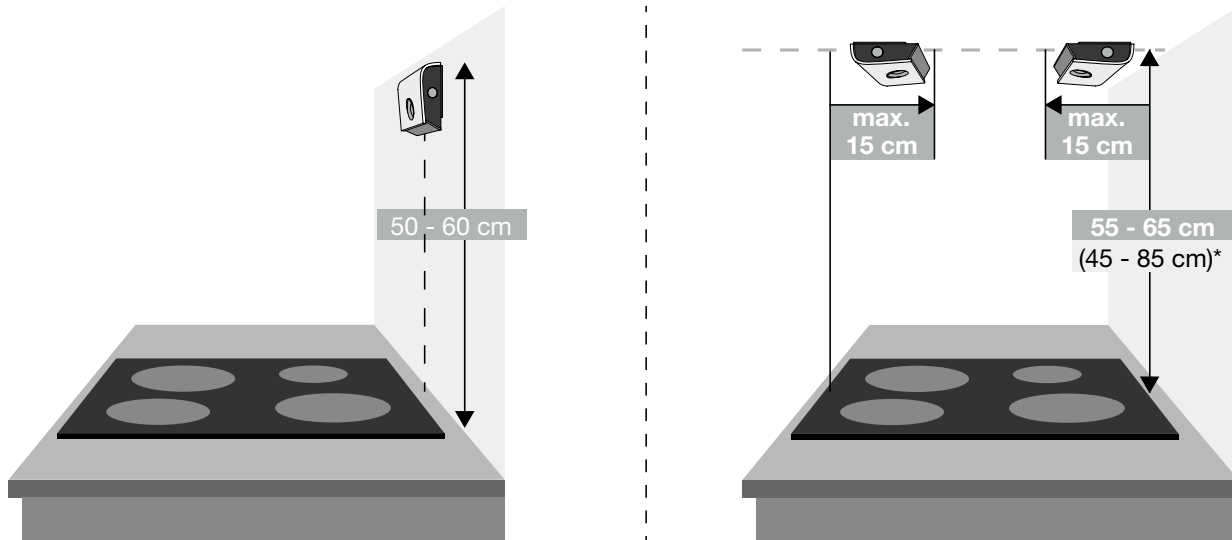


- 11 Anschlussbuchse für Wasser Leckage Sensor
- 12 Gehäuseabdeckung Spannungsunterbrechung
- 13 Befestigungsschrauben Gehäuseabdeckung
- 14 Geräteschrauben Unterputz-/Hohlwanddose (nicht im Lieferumfang)
- 15 Ausbrechöffnung für UP-Montage
- 16 Herdzuleitung (nicht im Lieferumfang)
- 17 Anschlussklemme für externen Signalgeber (AUX)
- 18 Anschlussklemme L1
- 19 Anschlussklemme L2
- 20 Anschlussklemme L3
- 21 Anschlussklemme N
- 22 Anschlussklemme PE
- 23 Einführung für Herdzuleitung
- 24 Zusatzausbrechöffnung für Aufputzmontage
- 25 Zugentlastung
- 26 Anschlussleitung Herd/Kochfeld (nicht im Lieferumfang enthalten)

Herdwächter

Sensoreinheit - Montageort auswählen

Die Sensoreinheit kann wahlweise an der Wand oberhalb des Herdes/Kochfeldes oder direkt unter die Dunstabzugshaube montiert werden. Die Sensoreinheit überwacht die Temperatur und die Benutzung des Herdes/Kochfeldes und schaltet im Alarmfall die Stromzufuhr ab.



* Bei einer Installation ausserhalb der Standardhöhe von 55 ... 65 cm ist die Alarmgrenze entsprechend anzupassen (siehe Alarmgrenze einstellen).

- Montagehalterung (8) vorsichtig von der Sensoreinheit abziehen.
- Batterien in die Sensoreinheit einlegen. Verbindung zur Spannungsunterbrechung wird automatisch hergestellt. Bei erfolgreicher Funkverbindung gibt die Sensoreinheit zwei Signaltöne zur Bestätigung ab.
- Montagehalterung (8) wieder an der Sensoreinheit befestigen.
- Fett und Schmutz mit dem beiliegenden Reinigungspad von der Montagefläche entfernen.
- Sensoreinheit mittels Klebestreifen oder mit beiliegendem Befestigungsmaterial je nach Montageart anbringen.

Technische Daten Steuereinheit

	WXH200
Nennspannung, 3-phasig	400 V
Nennstrom, 3-phasig	3 x 16 A
Leiterquerschnitt, 3-phasig	5 x 2.5 mm ²
Energieverbrauch	4 W
Potentialfreie Kontakte Nennspannung Nennstrom	3 bis 24 VDC Max. 10 mA
Schutzgrad	IP65
Abmessungen (H x B x T)	113 x 239 x 42 mm
Norm	IEC/EN 60730-1: Typ 1.B, DIN EN 50615
Betriebstemperatur	+5 °C bis +35 °C

Technische Daten Sensoreinheit

	WXH202
Batterietyp	AA/LR6 Alkaline
Batterielebensdauer	3 bis 5 Jahre
Schalldruck in 1 m Abstand	70 bis 75 dB (A)
Funk-Sendereichweite Im Gebäude Im Freien	max. 10 m max. 100 m
Abmessungen (H x B x T)	45 x 125 x 17 mm



Hauptsitz

Hager AG
Sedelstrasse 2
6020 Emmenbrücke
Tel. 041 269 90 00

Verkaufsniederlassungen

Hager AG
Glattalstrasse 521
8153 Rümlang
Tel. 044 817 71 71

Hager AG
Ey 25
3063 Ittigen-Bern
Tel. 031 925 30 00

Hager AG
Chemin du Petit-Flon 31
1052 Le Mont-sur-Lausanne
Tel. 021 644 37 00

hager.ch